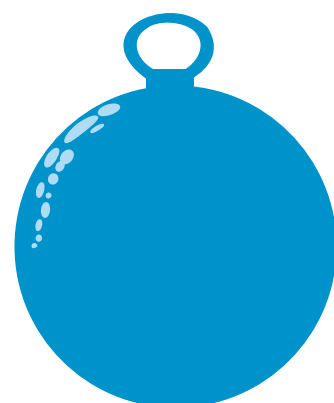


REGULAMIN



K O N K U R S

„BOŻONARODZENIOWE OZDOBY”

Regulamin Konkursu Plastycznego

„BOŻONARODZENIOWE OZDOBY”

PRACE PLASTYCZNE: rysunek, malarstwo, collage

PRACE PRZESTRZENNE: ozdoba choinkowa

CELE KONKURSU:

- kultywowanie tradycji,
- rozwijanie kreatywności,
- prezentacja dziecięcej i młodzieżowej twórczości plastycznej,
- wymiana doświadczeń i spostrzeżeń z zakresu technik plastycznych.

UCZESTNICY:

w konkursie mogą brać udział uczniowie szkół podstawowych.

ZASADY UCZESTNICTWA:

- każdy z uczestników maksymalnie może przedstawić 1 pracę do wyboru: plastyczna albo przestrzenna),
- uczestnicy wykonują prace samodzielnie, prace zespołowe nie będą podlegać ocenie jury,
- technika prac dowolna,
- materiały (wszystkie z wyjątkiem artykułów spożywczych).

PRACE PLASTYCZNE: wykonane na papierze format do B2 (50 cm x70 cm).

PRACE PRZESTRZENNE: format dostosowany do wielkości ozdób choinkowych, z możliwością zawieszenia, w tym celu każda ozdoba powinna posiadać „zawieszkę”(sznurek, włóczka, wstążka itp.),

- każda praca powinna zawierać metryczkę:
prace plastyczne (umieszczona na odwrocie),
prace przestrzenne (przymocowaną karteczkę z metryczką)
- do każdej pracy należy dołączyć:
- podpisaną klauzulę informacyjną (prosimy nie przyklejać jej na pracy)
- zbiorową listę uczestników konkursu - w przypadku placówek, szkół (imię i nazwisko autora pracy oraz klasę) proszę dołączyć wraz z pracami.

Po rozstrzygnięciu konkursu prace przestrzenne będzie można zabrać do domu i przystroić własną choinkę.

Prace należy wysłać (dostarczyć) **do 3 grudnia** na adres organizatora:

Centrum Kulturalne w Przemyślu
ul. Konarskiego 9
37-700 Przemyśl
Dział Animacji Kulturowej

Jury powołane przez organizatora przyzna nagrody i wyróżnienia w następujących kategoriach:

- klasa 1-3,
- klasa 4-6,
- klasa 7-8.

KRYTERIA OCENY:

- nawiązanie do tradycji,
- wyraz artystyczny przedstawionej pracy,
- oryginalne widzenie tematu.

Ogłoszenie wyników i rozdanie nagród odbędzie się **19 grudnia 2021** roku (niedziela) o godz. 12:00.

W razie jakichkolwiek zmian będziemy informować na bieżąco.

Zachęcamy do odwiedzenia i śledzenia:

- strony internetowej: **www.ck.przemysl.pl**
- fanpage: **www.facebook.com/CKPrzemysl**

ODBIÓR PRAC:

Prace należy odebrać najpóźniej do **30 stycznia 2022** roku, po tym terminie Organizator nie ponosi odpowiedzialności za pozostawione prace.

Wszystkie pytania prosimy kierować na adres e-mailowy:

s.cwynar@ck.przemysl.pl

tel. (016) 678-20-09 w. 500

CZEKAMY NA WASZE ŚWIĄTECZNE PRACE!

PRAWA AUTORSKIE

Z chwilą przesłania prac plastycznych Uczestnik: oświadcza, iż jest wyłącznym twórcą prac plastycznych w rozumieniu ustaw o prawie autorskim i prawach pokrewnych, przysługują mu wszystkie prawa autorskie do tychże prac plastycznych, które nie są obciążone żadnymi prawami ani roszczeniami osób trzecich; organizatorzy zastrzegają sobie prawo do bezpłatnej reprodukcji i publikacji prac plastycznych w katalogu oraz w środkach masowego przekazu w celu informacji o konkursie. Prace zgłoszone do konkursu będą wykorzystywane w szczególności na oficjalnej stronie i profilach społecznościowych Organizatora. Korzystanie z pracy w ramach promocji konkursu odbywać się będzie z poszanowaniem praw osobistych Autorów, w tym prawa do autorstwa pracy zgłoszonej na konkurs.

DANE OSOBOWE

Przystępując do konkursu, każdy jego Uczestnik wyraża zgodę na przetwarzanie jego danych osobowych w zakresie i celu niezbędnym dla przeprowadzenia Konkursu z jego udziałem.

Administratorem danych osobowych jest Centrum Kulturalne w Przemyślu z siedzibą przy ul. Stanisława Konarskiego 9, 37-700 Przemyśl. Kontakt z Inspektorem Ochrony danych: iod@ck.przemysl.pl

Państwa dane będą przetwarzane wyłącznie w celu organizacji i obsługi uczestników Konkursu „Bożonarodzeniowe ozdoby” (na podstawie Ustawy o organizowaniu i prowadzeniu działalności kulturalnej) i przechowywane zgodnie z obowiązującymi przepisami prawa.

Państwa dane osobowe nie będą przekazywane innym podmiotom. Posiadają Państwo prawo żądania dostępu do danych, które Państwa dotyczą, ich sprostowania, usunięcia lub ograniczenia przetwarzania, a także wniesienia sprzeciwu wobec przetwarzania oraz prawo do przenoszenia danych.

